

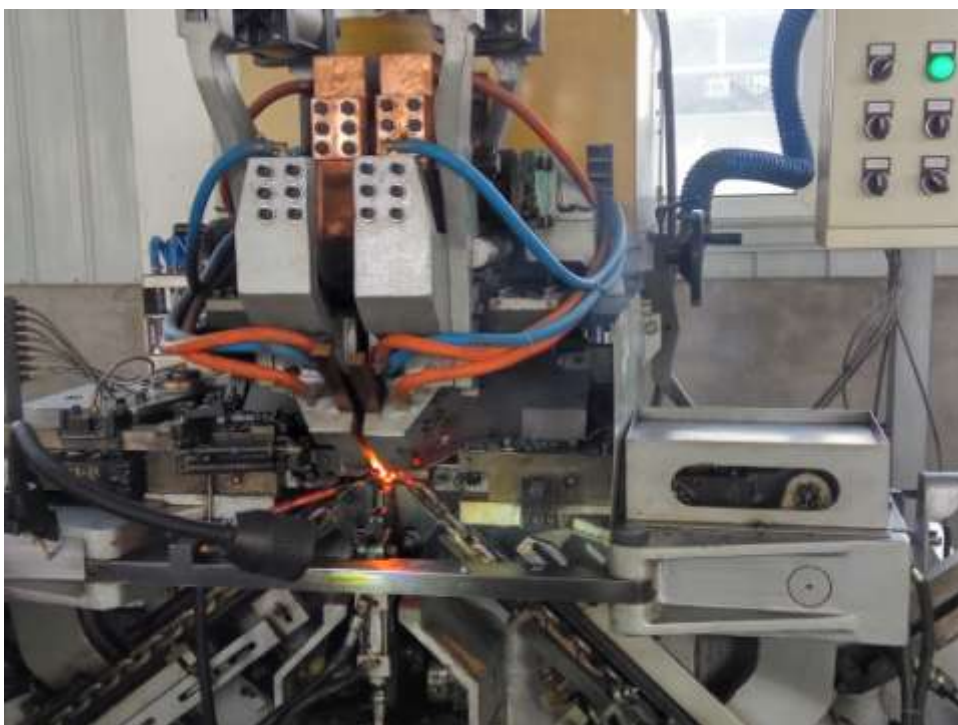
## 厂区图片







## 起重链条生产检查设备







# 资质证书

证书号第2777064号



## 外观设计专利证书

外观设计名称：电动葫芦

设计人：寇建惠

专利号：ZL 2013 3 0458673.8

专利申请日：2013年09月24日

专利权人：寇建惠

授权公告日：2014年03月19日

本外观设计经过本局依照中华人民共和国专利法进行初步审查，决定授予专利权，颁发本证书并在专利登记簿上予以登记。专利权自授权公告之日起生效。

本专利的专利权期限为十年，自申请日起算。专利权人应当依照专利法及其实施细则规定缴纳年费。本专利的年费应当在每年09月24日前缴纳。未按照规定缴纳年费的，专利权自应当缴纳年费期满之日起终止。

专利书记载专利权登记时的法律状况。专利权的转移、质押、无效、终止、恢复和专利权人的姓名或名称、国籍、地址变更等事项记载在专利登记簿上。



局长  
申长雨

申长雨





# 会员证书

建标协安[2015]054号

单位名称：河北宇雕起重装备科技有限公司

单位类型：起重设备生产企业

有效日期：2015年11月 至 2016年11月







# 全国工商联五金机电商会

## 2016 年度常务理事证书

被授予单位：河北宇雕起重装备科技有限公司

全国工商联五金机电商会





# 全国工业产品生产许可证

河北宇雕起重装备科技有限公司

经审查，你单位生产的下列产品符合取得生产许可证  
条件，特发此证。

产品名称：轻小型起重运输设备（明细见副本）

住 所：保定市清苑区团结北路88号

生产地址：河北省保定市清苑区团结北路88号

证书编号：XK06-005-00980

有效期至：2019年09月14日

2014 年

09 月 15 日



有效期满6个月前，企业应当提出换证申请。



副本

中华人民共和国  
特种设备制造许可证  
Manufacture License of Special Equipment  
People's Republic of China  
(起重机械)

编号: TS2413120-2016

单位名称: 河北宇雕起重装备科技有限公司

制造地址: 河北省保定市清苑区团结北路88号

经审查, 获准从事下列起重机械的制造:

类型	级别	型式	型号/参数
轻小型起重设备	C	环链电动葫芦	DH 型 10t 及以下

审批机关: 河北省质量技术监督局

发证机关:

有效期至: 2016 年 8 月 23 日

发证日期: 2012 年 8 月 24 日



TX

# 特种设备 型式试验合格证

NO.TX 4000-04-12 0355

制造单位 河北宇雕起重装备科技有限公司

产品名称 环链电动葫芦

型号规格 DH10-3 M3

试验依据 TSG Q7012-2008《轻小型起重设备 型式试验细则》

总装图号 SHH-3-10-000

覆盖范围 本证覆盖以下型号规格产品：DH10t 及以下

经对上述样机图样和技术文件的审查及样机的检验，确认符合  
TSG Q7012-2008《轻小型起重设备 型式试验细则》

发证日期 2012年05月22日

国家起重运输机械质量监督检验中心

注：（一）本证是对设备型式确认，对样品本身的合格与否负责，且仅对符合送样样机的产品有效；  
（二）证书持有者有责任保证产品符合标准规定和保证产品与送样样机的一致性。





# 营业执照

副本编号: 1-1

(副 本) 统一社会信用代码 91130608777734556W

名 称 河北宇耀起重装备科技有限公司  
类 型 有限责任公司  
住 所 河北省保定市清苑区团结北路88号  
法定代表人 寇建惠  
注册 资 本 壹仟万元整  
成 立 日 期 2005年08月01日  
营 业 期 限  
经 营 范 围

起重机械装备研发、生产、销售;风力发电机组专用起重配  
套设备、石油钻井平台专用起重设备、港口机械检修专用起  
重设备、高速铁路检修专用提升设备、自动化运输装卸设  
备、智能电动提升机、液压提升机、电动葫芦、气动葫芦、  
单轨行车、便携式电动牵引葫芦、电动绞盘、电子吊秤、手  
拉葫芦、手扳葫芦、紧线器、千斤顶、滑车、钢板吊钳、起  
重链条、吊装带、吊索具、五金工具及配件的生产、销售;  
货物进出口业务。(法律、行政法规禁止的不得经营,法  
律、行政法规或国务院决定规定须报经审批的项目,未获批  
准前不得经营。)



登 记 机 关

2015



[www.hebaccrtyxx.gov.cn](http://www.hebaccrtyxx.gov.cn)

企业信用信息公示系统网址:

中华人民共和国国家工商行政管理总局监制

## 检测设备



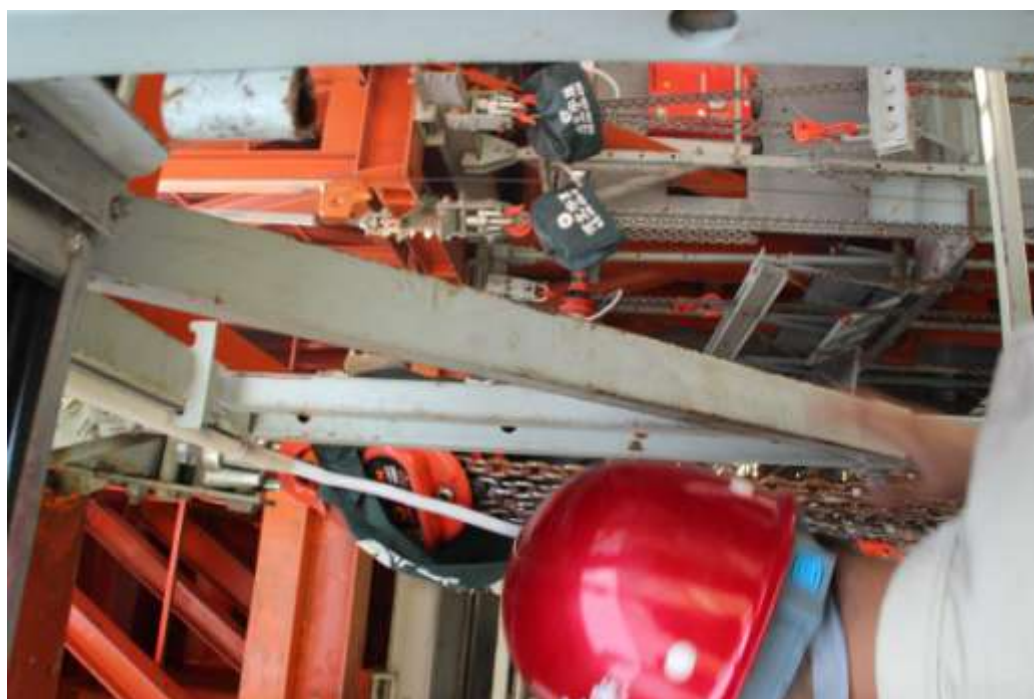








## 工程案例



周大福金融中心施工现场







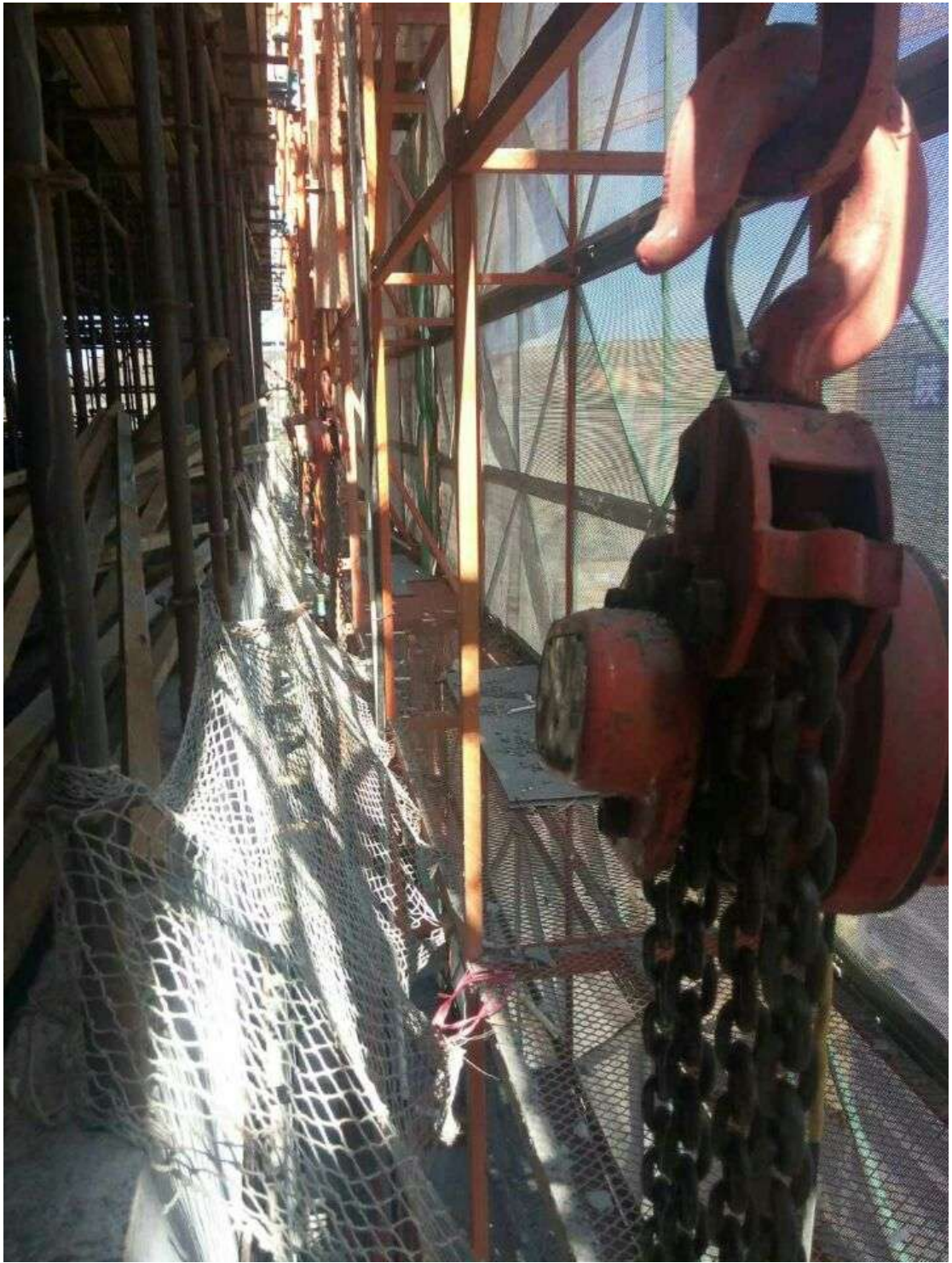


中标协杭州固华样品架



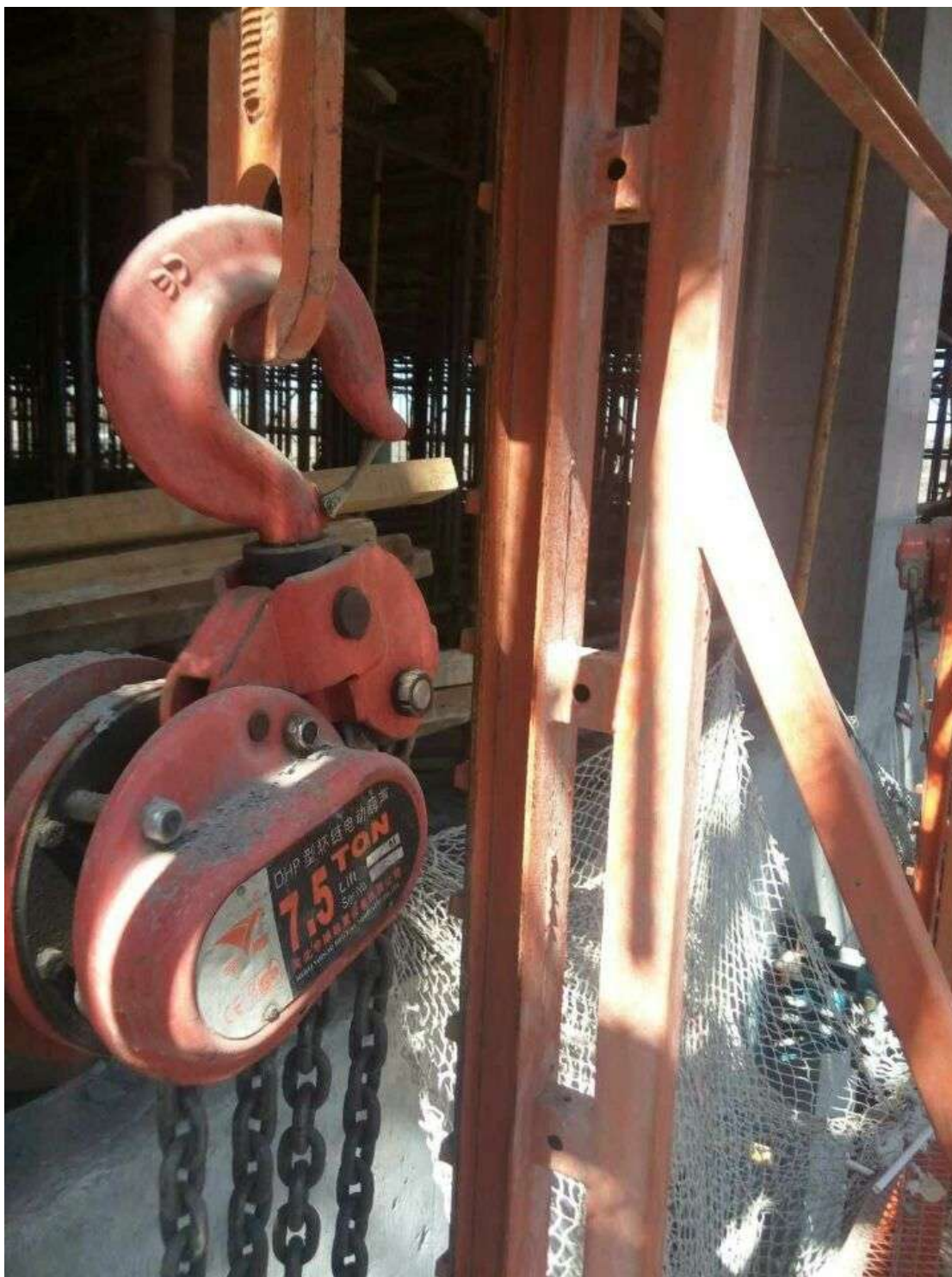


中标协杭州固华样品架



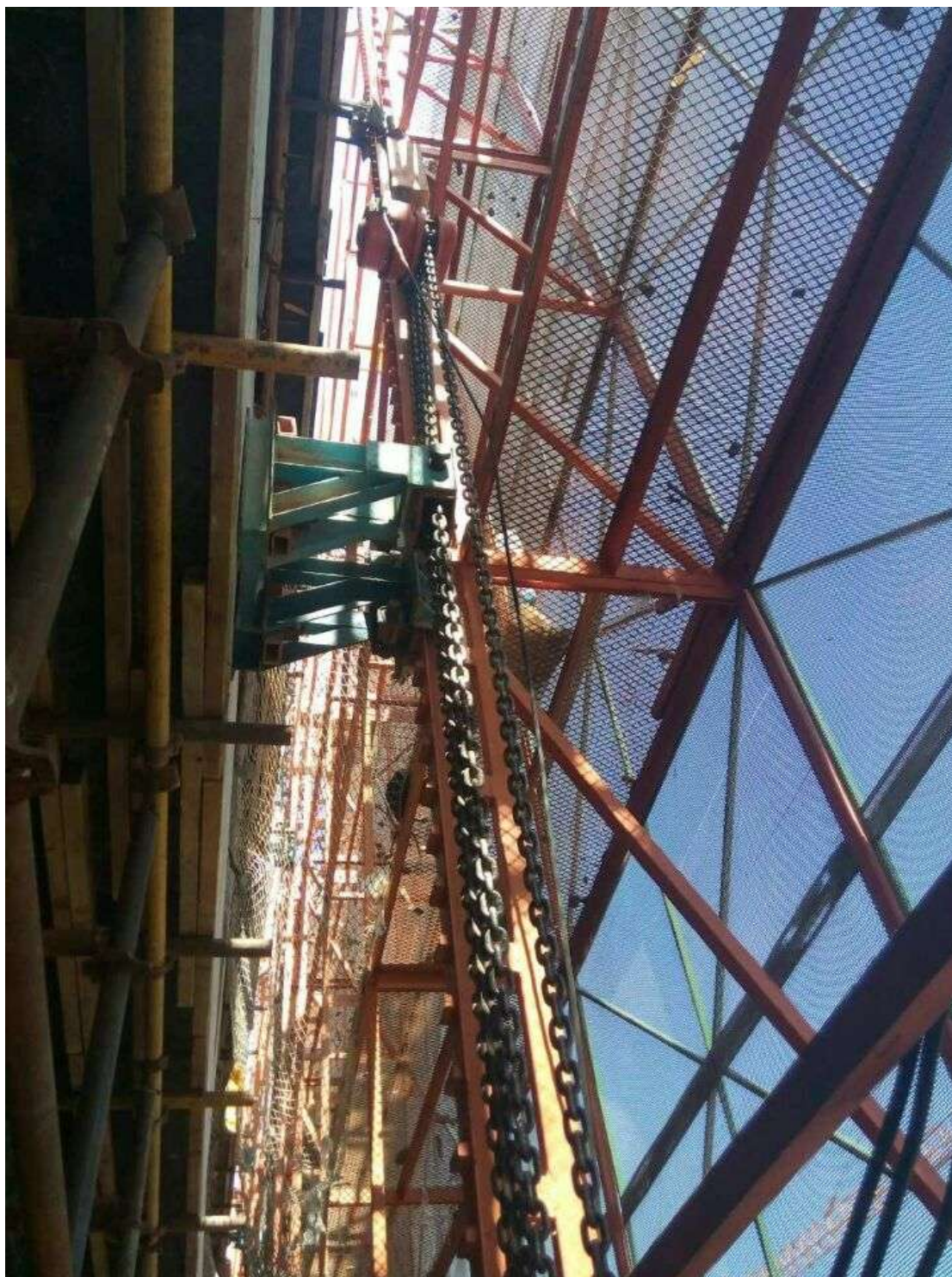
陕西蓝谱科技发展有限公司施工现场





陕西蓝谱科技发展有限公司施工现场





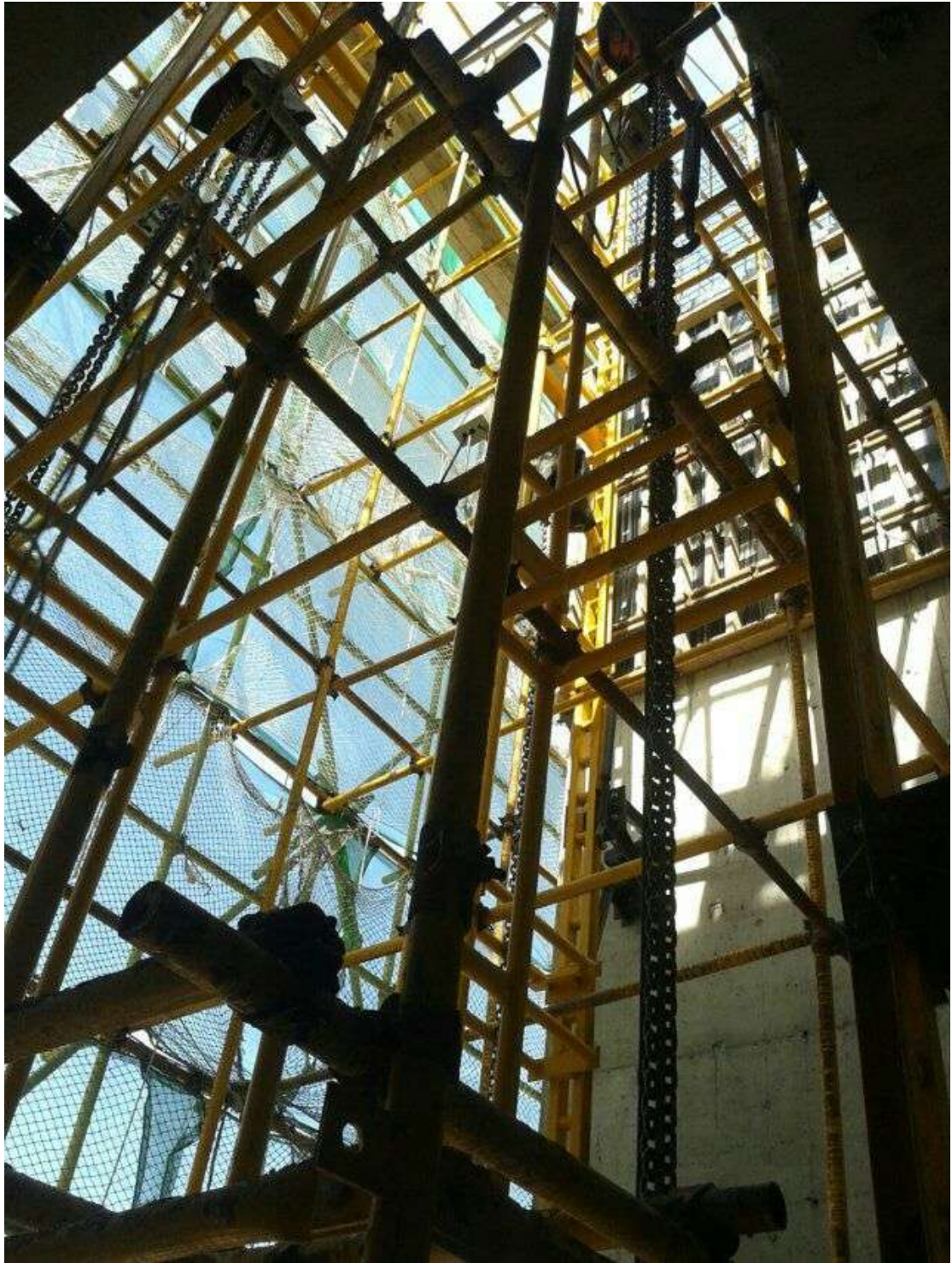
西安工地施工现场





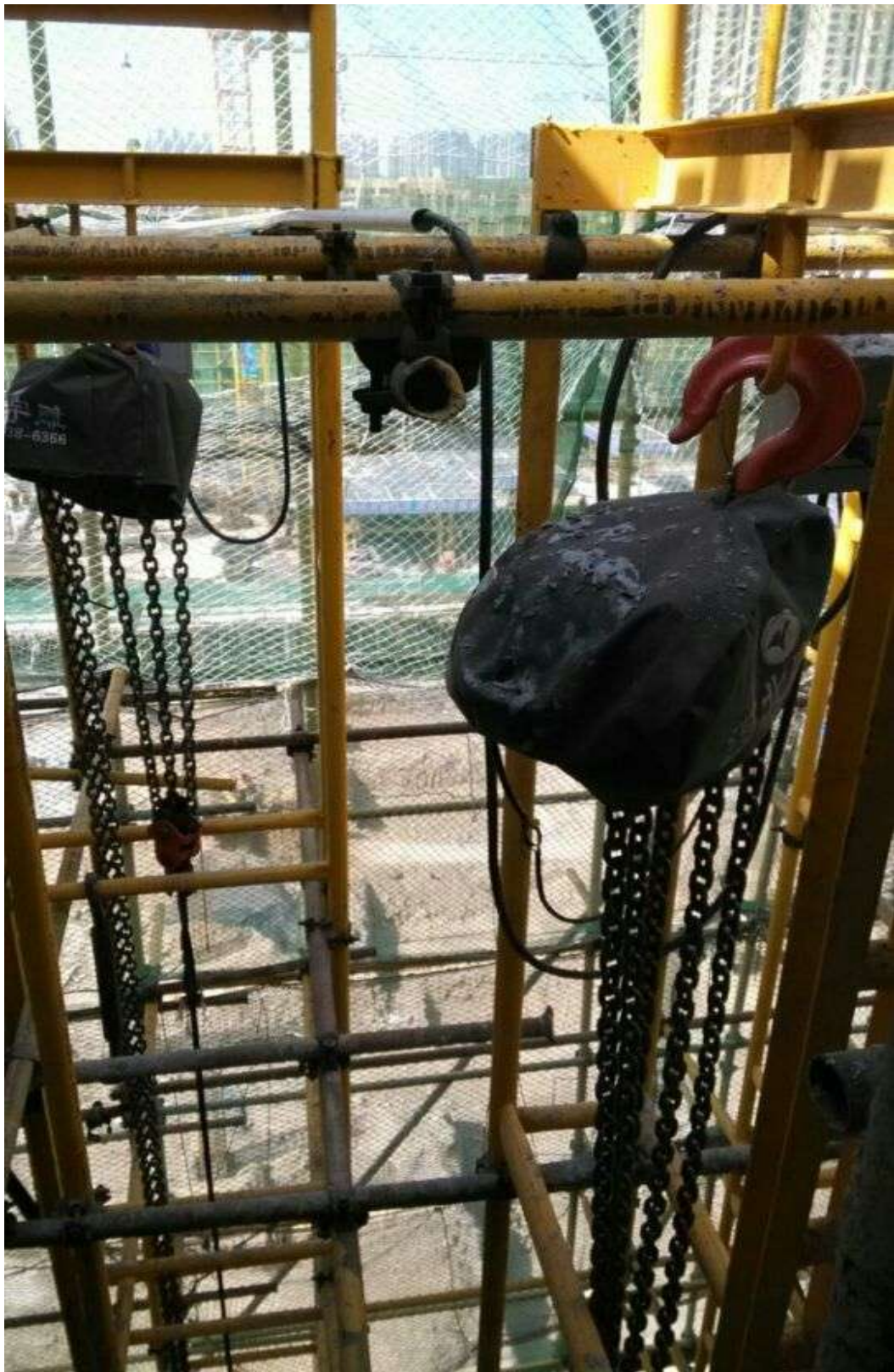
陕西蓝谱科技发展有限公司施工现场





宝鸡工地施工现场





石家庄施工现场



保定同益施工现场





保定同益天津施工现场



10T 环链电动葫芦施工现场





保定热电厂施工现场



10T 环链电动葫芦施工现场



# 环链电动提升机专利款与普通款对比

## 1.罩壳

专利款罩壳是一体加厚罩壳，厚度达 4.5mm，罩壳配有三个轴承。普通款罩壳厚度 1.2mm，普通平面罩壳。



专利款



普通款

2.专利款是加长五齿长轴，配合罩壳轴承进行轴传动，使齿轮与轴承的啮合更紧密，传动更灵活，噪音小，摩擦力小。



普通款

专利款

3.专利款采用新型尾环装置，便于链条的拆卸和安装。普通款采用的是传统的尾环装置，更换或维护链条比较复杂，需要将机头拆开才可以对链条进行拆卸和安装。



专利款



普通款



## 产品图片对比



专利款



普通款